

2023年6月通訊

中駿集團控股有限公司

股票代碼：1966

中國房地產開發企業50強



中駿集團控股有限公司（簡稱「中駿集團」或「公司」，連同其附屬公司統稱「集團」）成立於1996年，2010年2月在香港聯合交易所有限公司主板上市。集團主要業務包括物業開發、商業管理、物業管理及長租公寓業務。公司運營總部設於上海，重點佈局長三角經濟圈、粵港澳大灣區、環渤海經濟圈、海峽西岸經濟圈及中西部地區。

最新資訊

銷售情況

2023年6月，集團連同其合營公司及聯營公司實現合同銷售金額約人民幣30.09億元，合同銷售面積239,830平方米。2023年6月的平均銷售價格為每平方米人民幣12,547元。

截至2023年6月30日止六個月，集團連同其合營公司及聯營公司實現累計合同銷售金額約人民幣200.84億元，累計合同銷售面積1,587,894平方米。截至2023年6月30日止六個月的平均銷售價格為每平方米人民幣12,648元。

土地儲備

於2023年6月30日，集團連同其合營公司及聯營公司擁有土地儲備合計總規劃建築面積約3,279萬平方米。



掃描二維碼，或搜索「中駿集團」或「SCE1966HK」，即可關注中駿集團微信資訊平台



微信掃描二維碼，或搜索「中駿集團投資者關係小程序」，即可關注中駿集團投資者關係小程序

中駿集團項目巡禮

北京西長安中駿世界城



掃描二維碼，或搜索「中駿集團」或「SCE1966HK」，即可關注中駿集團微信資訊平台



微信掃描二維碼，或搜索「中駿集團投資者關係小程序」，即可關注中駿集團投資者關係小程序



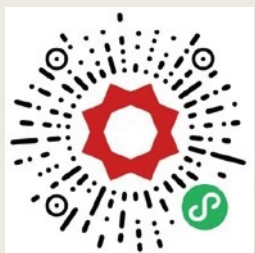
北京西長安中駿世界城作為中駿商管都市奧萊 (Outlet) 產品線首個落地作品，是基於TOD模式打造的創新奧萊項目，於2023年3月17日正式亮相，總建築面積22萬 m^2 、商業面積超12萬 m^2 。商場位於北京西部經濟圈核心位置，京城橫軸-長安街西延線和S1軌道線上，有利吸引客流量。區域範圍內擁有大量的城市中產家庭、時尚青年和商務白領客群，輔以自然風光、冬奧遺產等旅遊資源帶來的微度假客群。

中駿集團項目巡禮

北京西長安中駿世界城



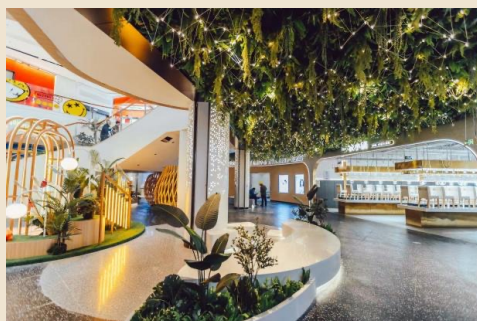
掃描二維碼，或搜索「中駿集團」或「SCE1966HK」，即可關注中駿集團微信資訊平台



微信掃描二維碼，或搜索「中駿集團投資者關係小程序」，即可關注中駿集團投資者關係小程序



北京西長安中駿世界城在堅持「購物中心經營百貨化」的理念基礎上，從商業內容本質出發，結合「購物中心內容優選和奧萊零售熱門精選」的好處打破傳統奧萊業態配比，精準洞察新消費趨勢，有效觸達目標客群多元樂趣的消費需求。進一步順應時下消費趨勢變化，將「商業空間與品牌體驗」深度融合，以強大的體驗消費、沉浸式的主題空間攻佔消費者。同時突破時空限制，打造「線上&線下24小時不打烊」的雙線融合模式，通過線上線下雙平台驅動，高效賦能會員服務價值。



北京西長安中駿世界城是中駿商管面對新消費趨勢和新商業格局做出的創新實踐，它的商業新模式、新內容、新體驗不僅給京西消費者帶來更多元的生活方式、更新銳的空間美學，亦為北京商業的反覆運算升級呈現了全新的區域型標杆，為奧萊市場創造了加速拓展的新機遇。

中駿集團項目巡禮

項目背景



掃描二維碼，或搜索「中駿集團」或「SCE1966HK」，即可關注中駿集團微信資訊平台



微信掃描二維碼，或搜索「中駿集團投資者關係小程序」，即可關注中駿集團投資者關係小程序



位置：

項目位於北京市門頭溝區S1橋戶營地鐵站，且毗鄰石景山區。

人口：

截至2022年末，門頭溝區常住人口39.6萬，石景山區常住人口56.3萬人，本專案可輻射北京西部常住人口約80萬；專案5公里範圍內住宅社區154個，寫字樓36個，教育機構62個，8km可輻射大部分城區區域，10km可輻射部分北京西部區域。

區域特色：

門頭溝區自然環境優越，素有“首都西部的天然生態寶地”之稱；京西積體電路設計、工業機器人、3D列印、無人機等新興產業聚集區；門頭溝未來的區位意義將與通州城市副中心相媲美；北京人口向西導入，交通優勢日趨明顯。2022年門頭溝區GDP約為人民幣272.2億元，石景山區約為人民幣1,000.2億元。



投資者關係聯絡人

中駿集團控股有限公司

基石傳訊有限公司

投資者關係團隊

萬璟禧/唐靖男

電郵：ir@sce-re.com

電話：852-2903 9200

電郵：chinascegroup@cscspr.com